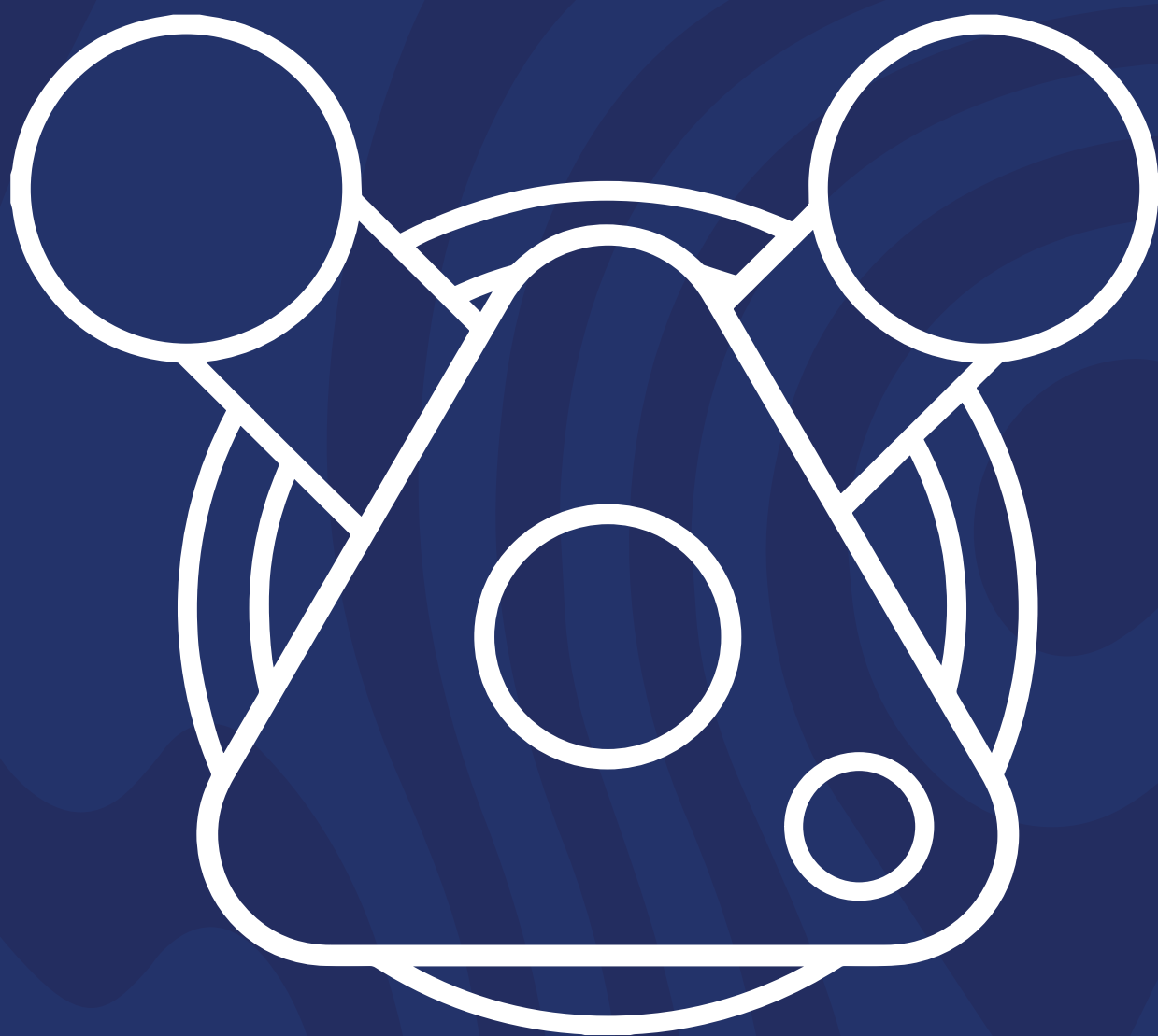
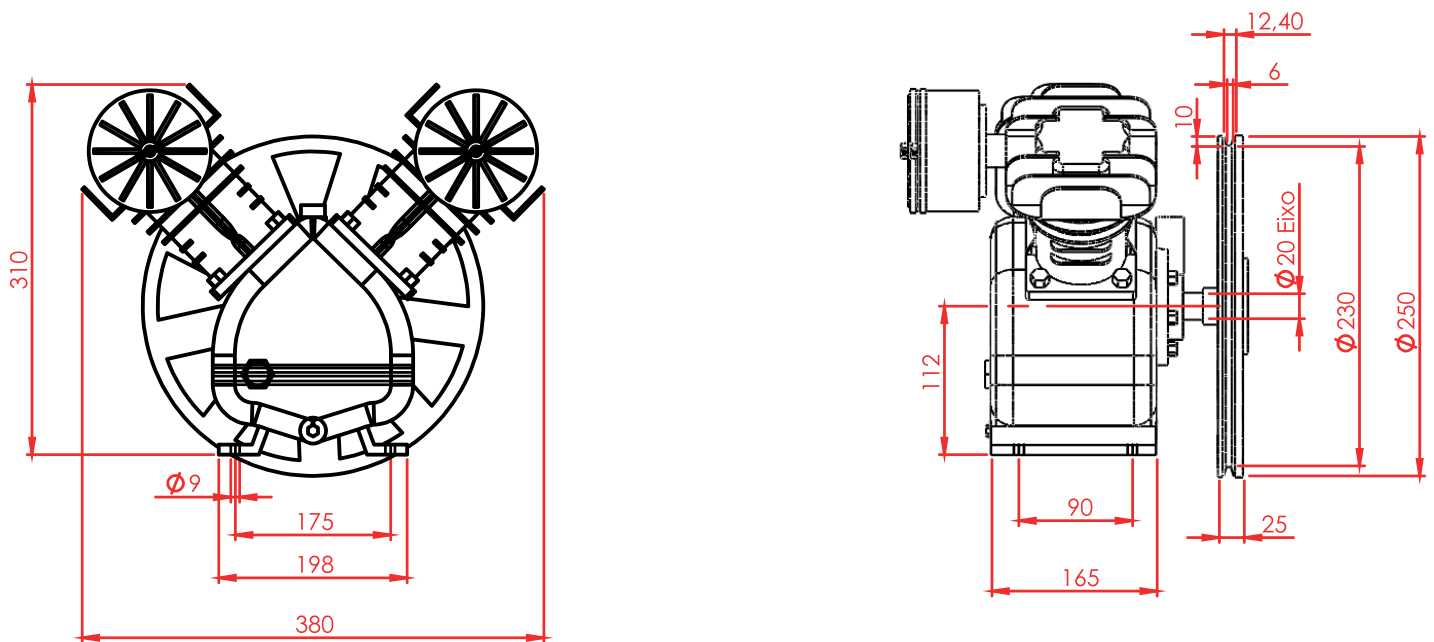


CABEÇOTE 15 PÉS

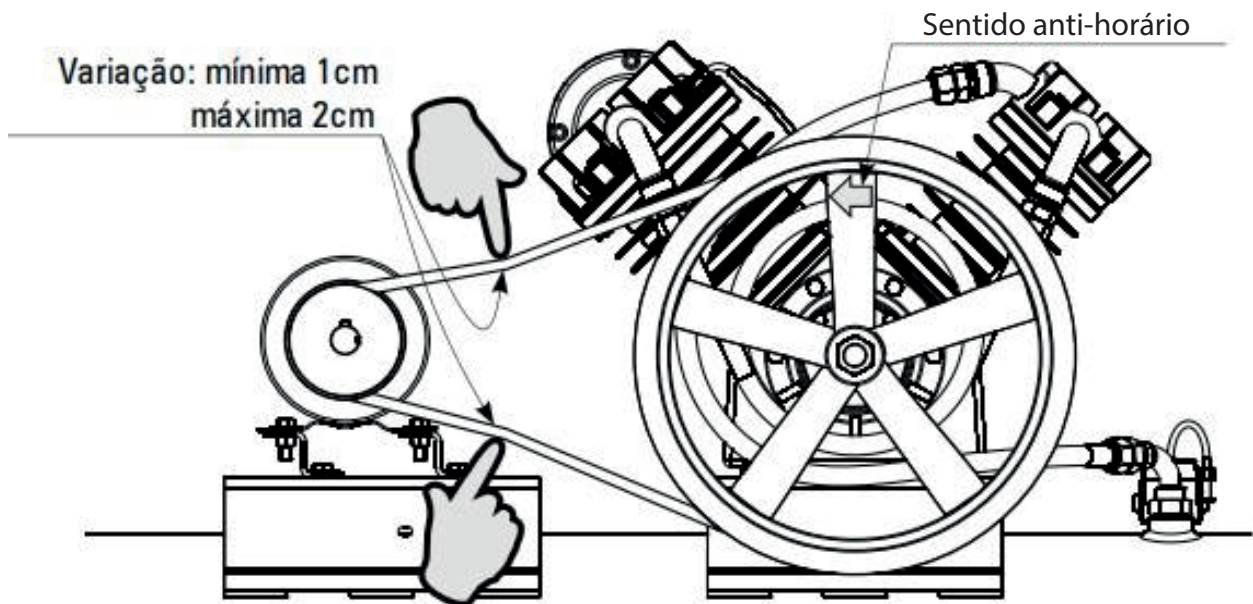


DIMENSÕES



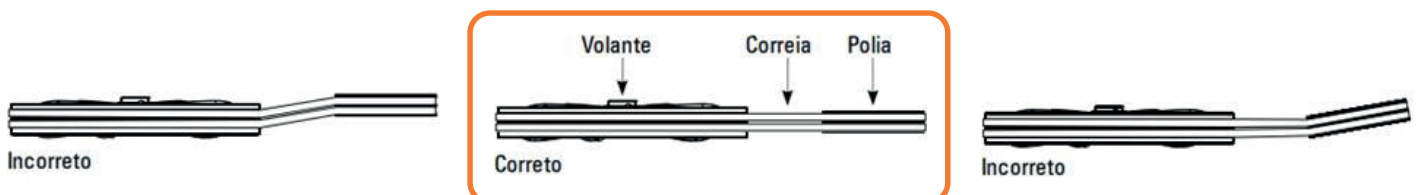
AJUSTE DA CORREIA

A correia necessita estar regulada para evitar desgaste prematuro ou desliz, prejudicando o desempenho do compressor.



ALINHAMENTO DA CORREIA

A correia deve ficar alinhada. Para isso é necessário que a polia do motor e o volante da unidade compressora estejam alinhados também.



ATENÇÃO: A CORREIA QUANDO DESALINHADA

ESTARÁ SUJEITA AOS SEGUINTE DANOS:

DESGASTE E ROMPIMENTO DA CORREIA, RUÍDO ANORMAL, TREPIDAÇÕES E PODERÁ ESCAPAR DO VOLANTE CAUSANDO DANOS AO EQUIPAMENTO.

ÓLEO LUBRIFICANTE

O óleo, dentro da unidade compressora, é agitado pelo movimento do virabrequim e lubrifica toda a parte interna do equipamento.

A função do óleo na unidade compressora é lubrificar as peças em constante atrito, evitando assim, o superaquecimento e desgaste das peças. Utilize óleo lubrificante AW150 para compressores.

Troca de óleo

1ª troca - após 50 horas de trabalho ou 30 dias. Próximas trocas - após 200 horas de trabalho ou 60 dias.

***O que o ocorrer primeiro.**

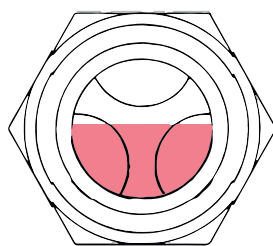
INSTRUÇÕES PARA TROCA DE ÓLEO

Prepare um recipiente para depositar o óleo retirado.

Retirar plug de entrada de óleo e depois o parafuso de saída de óleo.

Depois de esgotado todo o óleo, coloque o parafuso de esgotamento.

Utilize um funil e complete com o novo óleo até o nível atingir a metade do visor de nível do óleo.



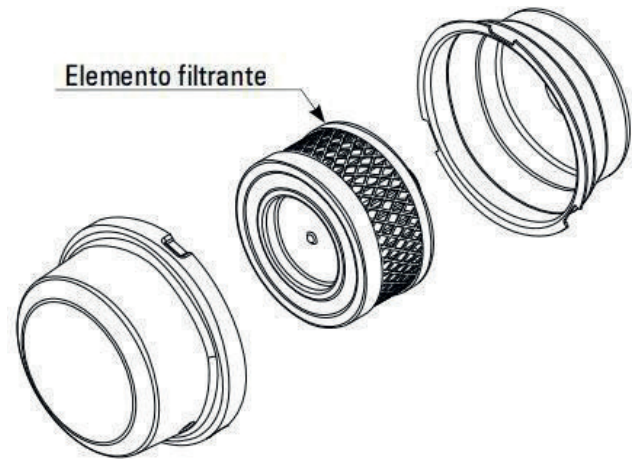
FILTRO DE AR

O filtro de ar para captação é um componente de proteção da entrada de ar da unidade compressora. Ele protege a entrada de

poeira e limalhas de ferro, que prejudicam o bom funcionamento do seu compressor.

O filtro não protege a entrada de gases como monóxido de carbono (CO) e dióxido de carbono (CO₂).

ATENÇÃO: O AR COMPRIMIDO GERADO É IMPRÓPRIO PARA CONSUMO HUMANO



ATENÇÃO: O AR COMPRIMIDO GERADO É IMPRÓPRIO PARA CONSUMO HUMANO.

Para motor 3cv: 2 polos = polia 100mm ou 4 polos = polia 210mm

Pressão máxima de trabalho = 140Psi

somente para compressor de 15 pés

INSTALAÇÃO DO RESPIRO



1



2







3



4

Com auxílio de uma chave, retire a tampa de acesso ao alojamento do respiro, desrosqueando no sentido anti-horário. Faça a instalação do respiro que acompanha o cabeçote rosqueando no sentido horário. Após a instalação do respiro, é necessário colocar óleo antes de fazer a instalação no compressor. O óleo recomendado é o AW150, devendo ser completado até atingir a metade do visor localizado no cárter.

CABEÇOTE 4

	 PCM	 MODELO	 MÁX. RPM	 POLIA	 DESLOCAMENTO TEÓRICO	 PRESSÃO MÁXIMA	 CONEXÃO DESCARGA	 ÓLEO LUBRIF. mínimo
	7,5 PÉS (PCM)	1X65 mm	1300 rpm	190 mm	212 l/min	140 psi	3/8	270 ml
	7,5 PÉS (PCM) com suporte	1X65 mm	1300 rpm	240 mm	212 l/min	140 psi	1/4	270 ml
	10 PÉS (PCM) 140 PSI	2x51 mm	1400 rpm	265 mm	283 l/min	140 psi	American 3/4-16	400 ml
	15 PÉS (PCM) 140 PSI	2x65 mm	1300 rpm	265 mm	424 l/min	140 psi	American 3/4-16	450 ml
	20 PÉS (PCM) 175 PSI	+ 1x90 mm 1x65 mm	1150 rpm	365 mm	566 l/min	175 psi	M27	1320 ml
	30 PÉS (PCM) 140 PSI	2x90 mm	1350 rpm	365 mm	849 l/min	140 psi	M33*1.5	1320 ml

TERMO DE GARANTIA

CARO CLIENTE!

O PRAZO DE VIGÊNCIA DA GARANTIA DA PARAFUSADEIRA É DE **3 MESES**.

A GARANTIA NÃO SE APLICA CASO O PRODUTO SEJA UTILIZADO EM ESCALA INDUSTRIAL (INTENSIVAMENTE) E SE RESTRINGE EXCLUSIVAMENTE À SUBSTITUIÇÃO E CONSERTO GRATUITO DAS PEÇAS DEFEITUOSAS DO EQUIPAMENTO.

NO PRAZO DE GARANTIA ACIMA DESCRITO, ESTÃO INCLUSAS A GARANTIA LEGAL, FORNECIDA PELO FABRICANTE, DEVIDAMENTE ESTABELECIDNA NA NORMA DE APLICAÇÃO DO **CÓDIGO DE DEFESA DO CONSUMIDOR**.

O PRESENTE TERMO DE GARANTIA , INFORMA QUE NOSSA OBRIGAÇÃO ESTÁ LIMITADA AO REPARO OU SUBSTITUIÇÃO DE QUALQUER PARTE OU COMPONENTE QUANDO O DEFEITO FOR COMPROVADO ATRAVÉS DE UM LAUDO TÉCNICO EMITIDO PELA **PRÓ EURO**.

A PRÓ EURO, NÃO SE RESPONSABILIZARÁ POR DANOS CAUSADOS POR QUEDA, BATIDAS , ACIDENTES DO TRANSPORTE, DEFEITOS OU DANOS CAUSADOS POR FENÔMENOS ATMOSFÉRICOS.

ENTENDE-SE POR MANUTENÇÕES ROTINEIRAS, AS SUBSTITUIÇÕES DE PEÇAS E COMPONENTES EM RAZÃO DO DESGASTE NATURAL. ESTÃO COBERTAS PELA GARANTIA, NO ENTANTO, AS PEÇAS QUE COMPROVADAMENTE APRESENTAREM DEFEITO DE FABRICAÇÃO OU FADIGA ANORMAL DE MATERIAL.

JAMAIS VIOLE O PRODUTO.

EXCLUSÃO DA GARANTIA TOTAL :

SE O PRODUTO FOI USADO EM CONDIÇÕES DIFERENTES ÀS NORMAIS, COM SOBRECARGA POR EXEMPLO.

DANOS CAUSADOS POR ACIDENTES OU MAU USO.

UTILIZAÇÃO DE ACESSÓRIOS INDEVIDOS PARA A FERRAMENTA.

SE O PRODUTO NÃO FOI OPERADO DE ACORDO COM AS INSTRUÇÕES DO MANUAL QUE O ACOMPANHA.

SE O PRODUTO FOI ALTERADO OU REPARADO POR PESSOAS NÃO AUTORIZADAS POR NÓS (PRÓ EURO)

A INSTALAÇÃO DO PRODUTO EM TENSÃO DIFERENTE DA INDICADA NO PRODUTO.

RECOMENDAMOS EM CASO DE NECESSIDADE DE SERVIÇOS TÉCNICOS PARA QUALQUER DE NOSSOS EQUIPAMENTOS CONSIDERADOS DENTRO DO PRAZO DE GARANTIA, A SER REALIZADO NAS INSTALAÇÕES DA PRÓ EURO, OCORRERÃO DE ACORDO COM A POLÍTICA DE POSTAGEM REVERSA.

SAC

WHATSAPP: (48) 99684-4325

TELEFONE: (48) 3247-8977

E-MAIL: ATENDIMENTO@PROEURO.COM.BR